

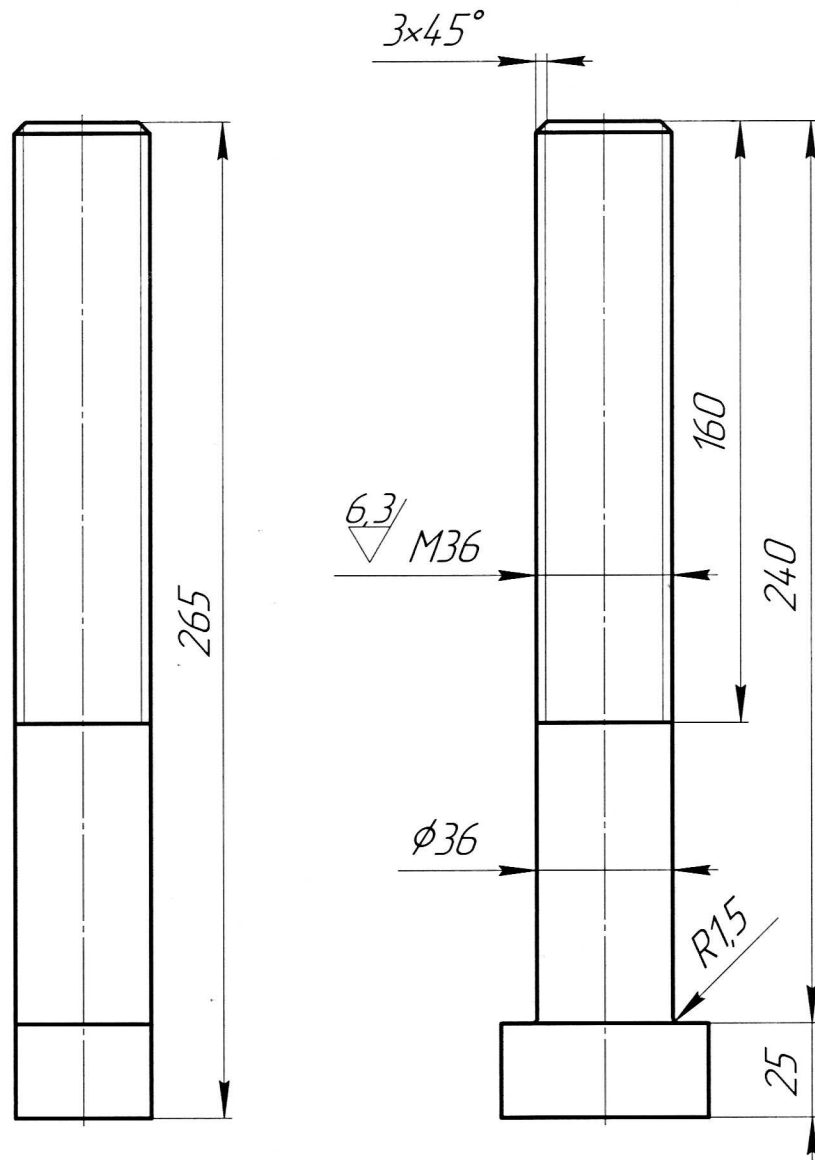


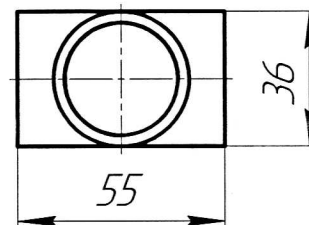
Примітки.
1. Формат А4.

2	6619	Гайка М36	Сталь 45	1	0,65	0,65
1	6618	Проводка Т-подібна М36	Сталь 45	1	2,25	2,25
Поз. №	Креслення №	Найменування	Матеріал	Кіль- кість	1 шт.	1 компл.
					Вага, кг	
ПрАТ КаМет-Сталь, м. Кам'янське						
	Прокатний цех, ТЗС, кліть 750-3, стіл вступний					
Поз.	Проводка Т-подібна М36					
		2,9	036-27248		№6617 СК	
Розробив		Вага, кг	До кресл. №	Замість №		
Головн. калібрувальник		М 1:2	18.11.2024		Бюро калібрування	

12,5/ (✓)

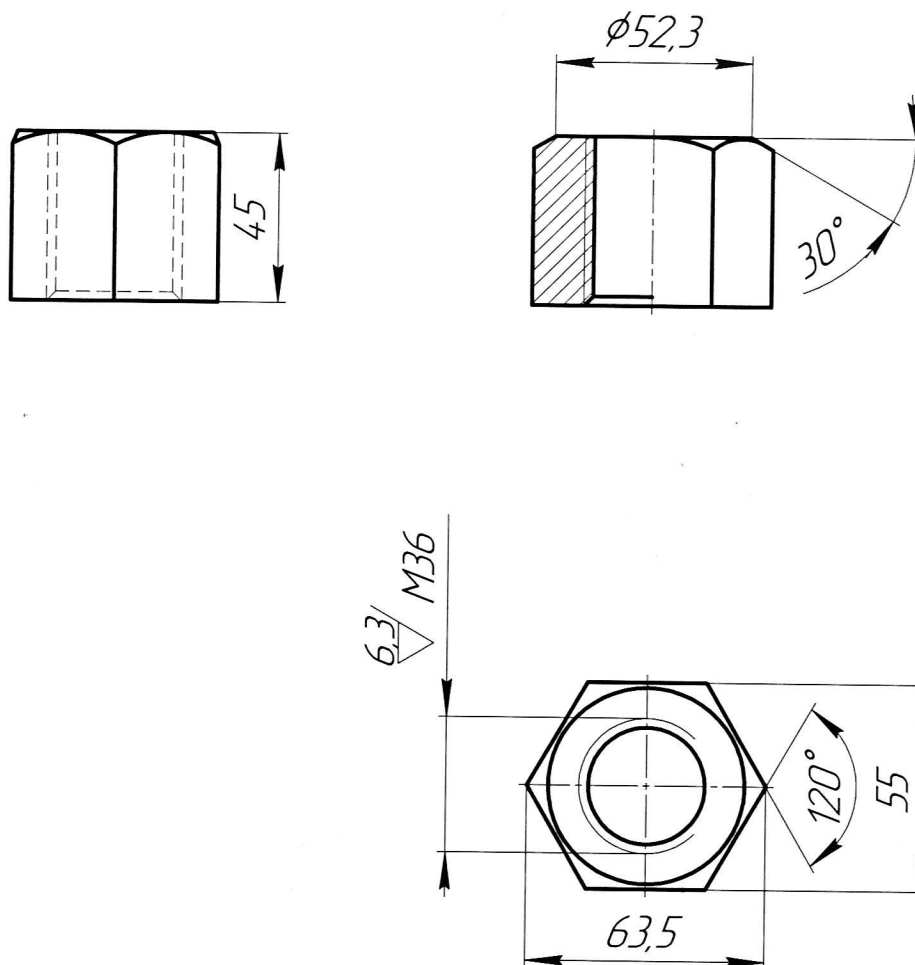


- Примітки.
- Невказані граничні відхилення розмірів:
 а) охоплюючих: $+t_1$;
 б) охоплюваних: $-t_1$;
 в) решти: $\pm t_1$.
 - Невказані фаски: $1 \times 45^\circ$.
 - Формат А4.



ПрАТ "КаМет-Сталь", м. Кам'янське						
1	Прокатний цех, ТЗС, кліть 750-3, стіл вступний					
Поз.	Проводка Т-подібна М36					
		Сталь 45	2,25	6617 ск		№6618
Розробив	<i>В. Зокоч</i>	Матеріал	Вага, кг	До кресл. №	Замість №	
Головн. калібрувальник	<i>М. М.</i>	М 1:2	18.11.2024			Бюро калібрування

12,5/ (✓) (✓)



Примітки.

1. Невказані граничні відхилення розмірів:

а) охоплюючих: $+t_1$;

б) охоплюваних: $-t_1$;

в) решти: $\pm t_1$.

2. Невказані фаски: $1 \times 45^\circ$.

3. Формат А4.

ПрАТ "КаМет-Сталь", м. Кам'янське

2

Прокатний цех, ТЗС, кліть 750-3, стіл вступний

Поз.

Гайка М36

		Сталь 45	0,65	6617 ск		№6619
Розробив		Матеріал	Вага, кг	До кресл. №	Замість №	
Головн. калібрувальник		М 12	18.11.2024			Бюро калібрування